

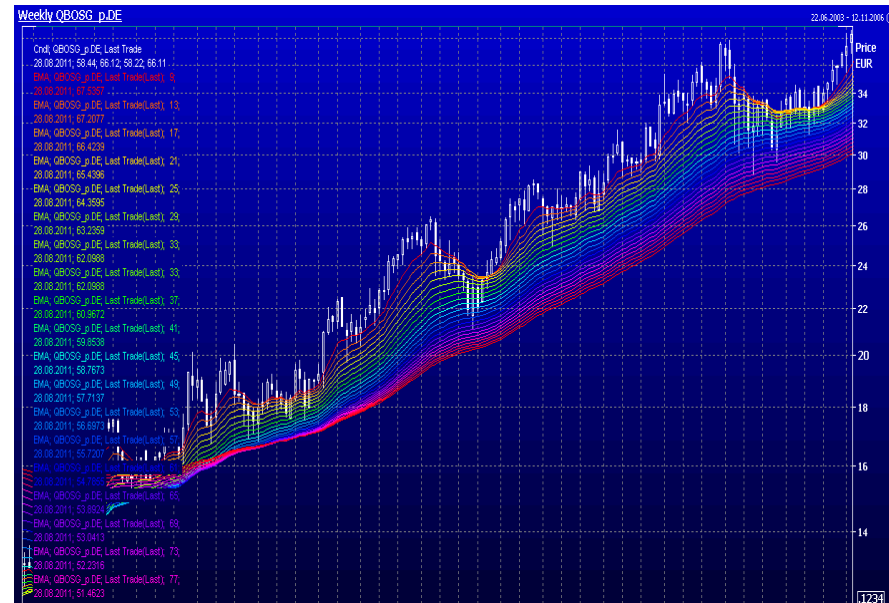
RAINBOWTRADING

TRENDFOLGEANSATZ IN VERSCHIEDENEN ZEITFENSTERN
MOMENTUM-STRATEGIE



Rainbowtrading

- Was ist Rainbowtrading?
- Was kann der Ansatz – was kann er nicht?
- Trading Setups
- Beispiel Trade
- Moneymanagement



Was ist Rainbowtrading?

- Rainbowtrading ist eine Momentum und Trendfolge -Strategie
 - die durch viele gleitende Durchschnitte ihr Aussehen erhält.
 - Verwendet werden
 1. SMA´s (*einfache gleitende Durchschnitte*),
 2. EMA´s (*exponentiell gewichtete gleitende Durchschnitte*)
 3. WMA´s (*linear gewichtete gleitende Durchschnitte*).
 - Um das charakteristische Aussehen zu erreichen dürfen nur GD´s einer „Familie“ (SMA oder EMA oder WMA) benutzt werden.
 - Wie der jeweilige Rainbow konstruiert ist, hängt neben der Art der gleitenden Durchschnitte von den gewählten Perioden und der Anzahl der GD´s ab.

Was ist Rainbowtrading?

Long aufgefächerter Rainbow

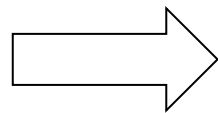


Rainbow Idee

- 1. Newtonsches Gesetz = Trägheitsgesetz
- Jeder Körper behält seine Geschwindigkeit nach Betrag und Richtung so lange bei, wie er nicht durch äußere Kräfte dazu gezwungen wird, seinen Bewegungszustand zu ändern.
- Übersetzung
- Ein Gegenstand, der in Bewegung ist, neigt dazu, in Bewegung zu bleiben. Umgekehrt neigt ein ruhender Gegenstand dazu, sich nicht zu bewegen.

Was ist Rainbowtrading?

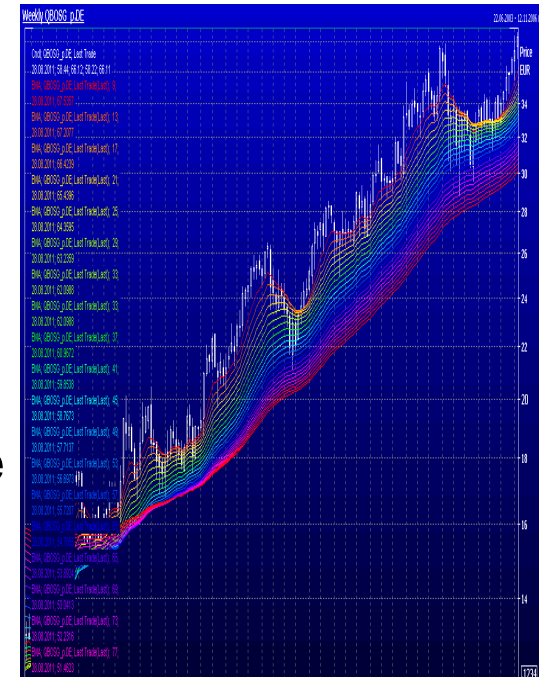
- Trendfolge in Reinkultur!
 - d.h. man handelt Basiswerte, die sich bereits in einem Trend bewegen und ein hohes Momentum aufweisen
- kein Bottom-Fishing
- kein Spike shorten



Rainbowtrading = sture Trendfolge

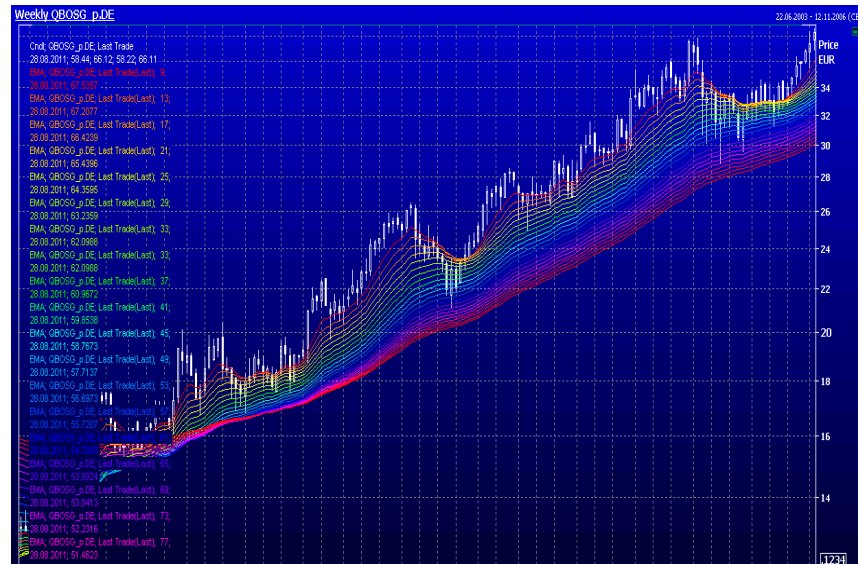
Rainbowtrading im Einsatz

- 25 gleitende Durchschnitte (EMA`s) (EMA = exponentielle Moving Average)
 - => 9 Perioden
- fastline (Signalgeber) => kürzeste Periode
 - => 9 Perioden
- jeder GD erhält 4 zusätzliche Perioden
 - => 9 – 13 – 17 – 21 – 25 – 29 usw.
- centerline (langsamster GD) => längste Periode
 - => z.B. 100er GD



Rainbowtrading

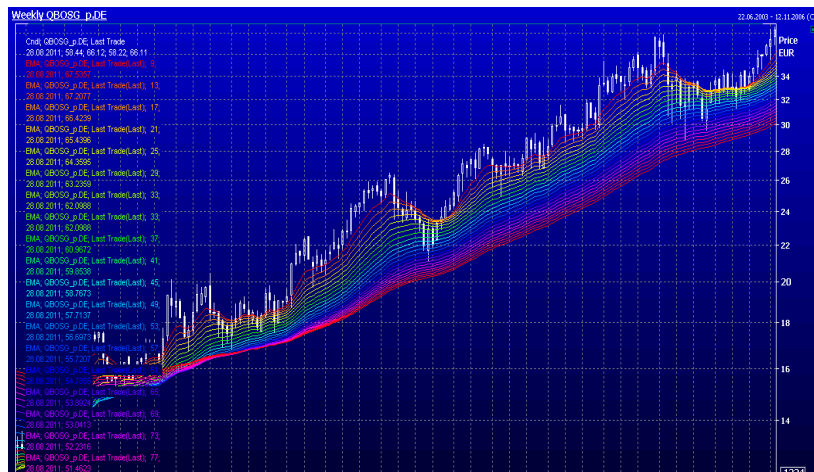
- Was ist Rainbowtrading?
- **Was kann der Ansatz – was kann er nicht?**
- Trading Setups
- Beispiel Trade
- Moneymanagement



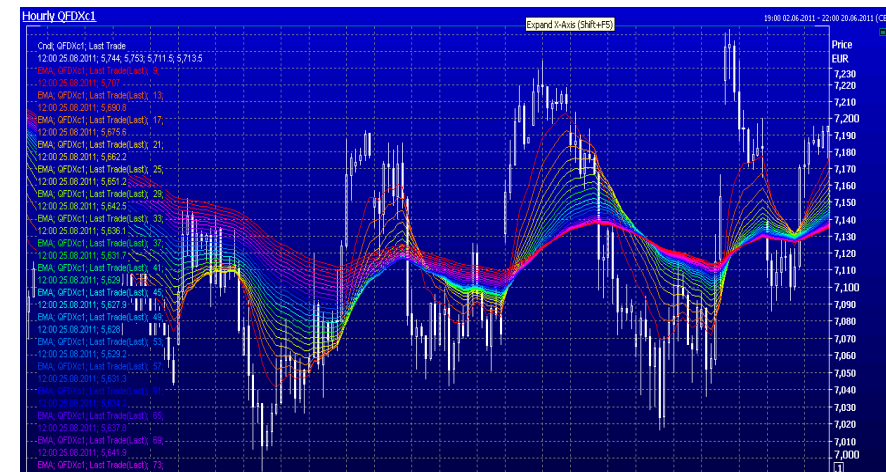
Was kann der Rainbow – was kann er nicht?

- kein Timing Instrument
- Rainbow dient als Filter für Trendphasen und Trendlose Phasen

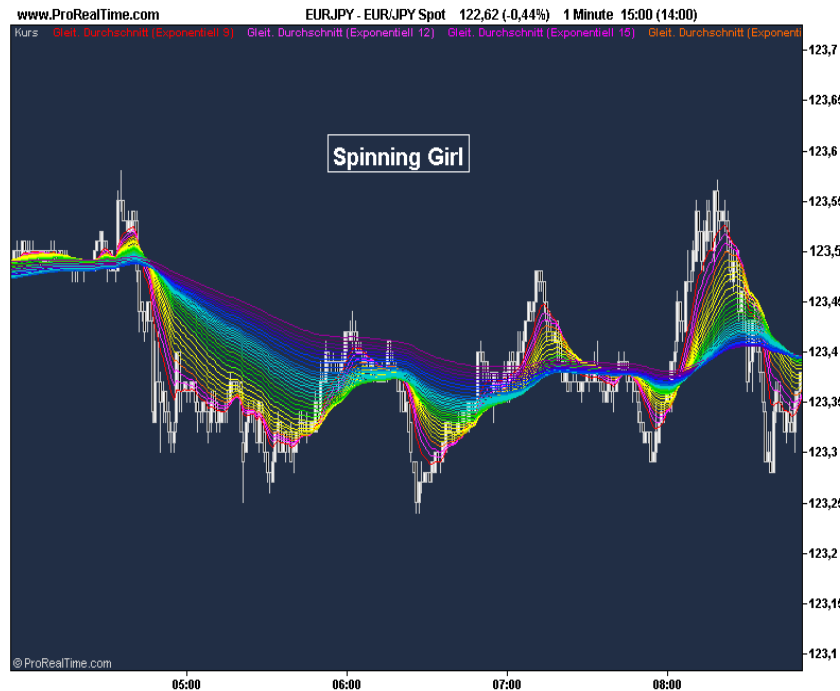
Trendphase Rainbow „offen“



Trendlosephase „Spinning Girl“



„Spinning Girl“ Trendlosephasen



- Spinning-girl = Basiswert bzw. Chart ohne Trendbewegung
- es bildet sich i.d.R. eine Range



In dieser Phase liefert der Rainbow, unter dem Gesichtspunkt der möglichen Entries und Exits (wie alle Trendfolgesysteme) unbefriedigende Ergebnisse.

„Backspin“ Konsolidierung



- Backspin ist eine Konsolidierung im Trend.
- Die Ausprägtheit einer Konsolidierung im Trend bemisst sich durch die Anzahl der gleitenden Durchschnitte, die anfangen einzudrehen und wie tief der Preis (Candle Low/high) in den Rainbow eintritt.
- Bei Backspins werden Red-, Yellow-, Green- und Blue-Backspins unterschieden.
- Per Definition sind Trends, deren Konsolidierungen als Red- und Yellow-Backspins ablaufen, stärker und impulsiver als solche, die tiefere Backspins beinhalten.
- Erstere sind somit auch bevorzugt zu traden. Impulsive, starke Trends tendieren mit einer hohen Wahrscheinlichkeit dazu, nur kurze Backspins zu vollziehen, bevor sie wieder ihre ursprüngliche Trendrichtung aufnehmen. Diese Bewegungen werden auch deshalb gerne gesucht, da sie dem Rainbow-Trader oft mögliche Trades bieten, die sofort in die gewünschte Richtung laufen.

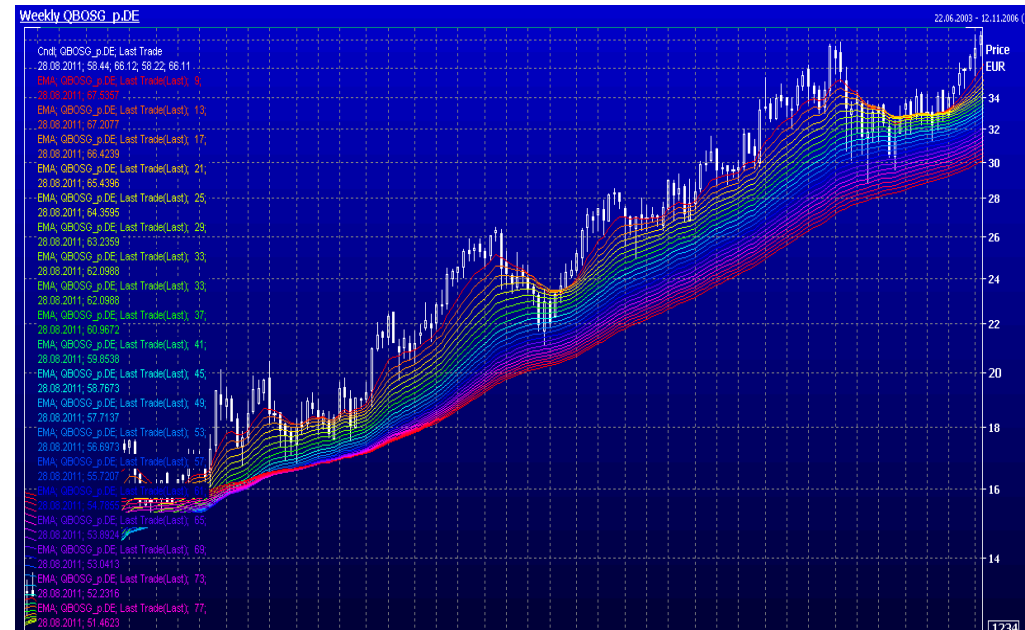
Rainbowtrading

- Was ist Rainbowtrading?
- Was kann der Ansatz – was kann er nicht?

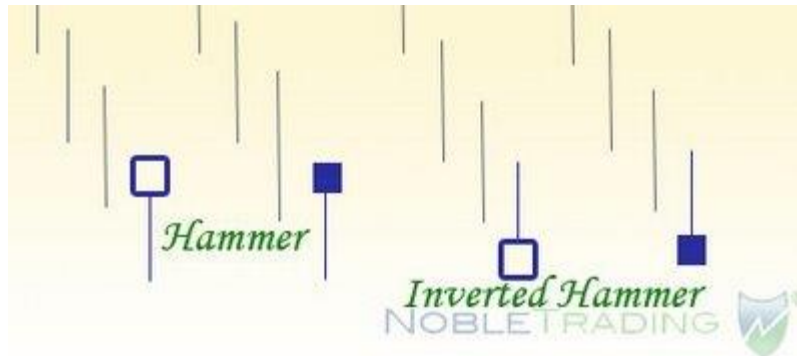
■ Trading Setups

■ Beispiel Trade

■ Moneymanagement



Candlestick Pattern



„bearish Hammer“ in Heidelberger Cement am 14.07.2011



„bearish Hammer“ in Thyssen Krupp am 15.08.2011



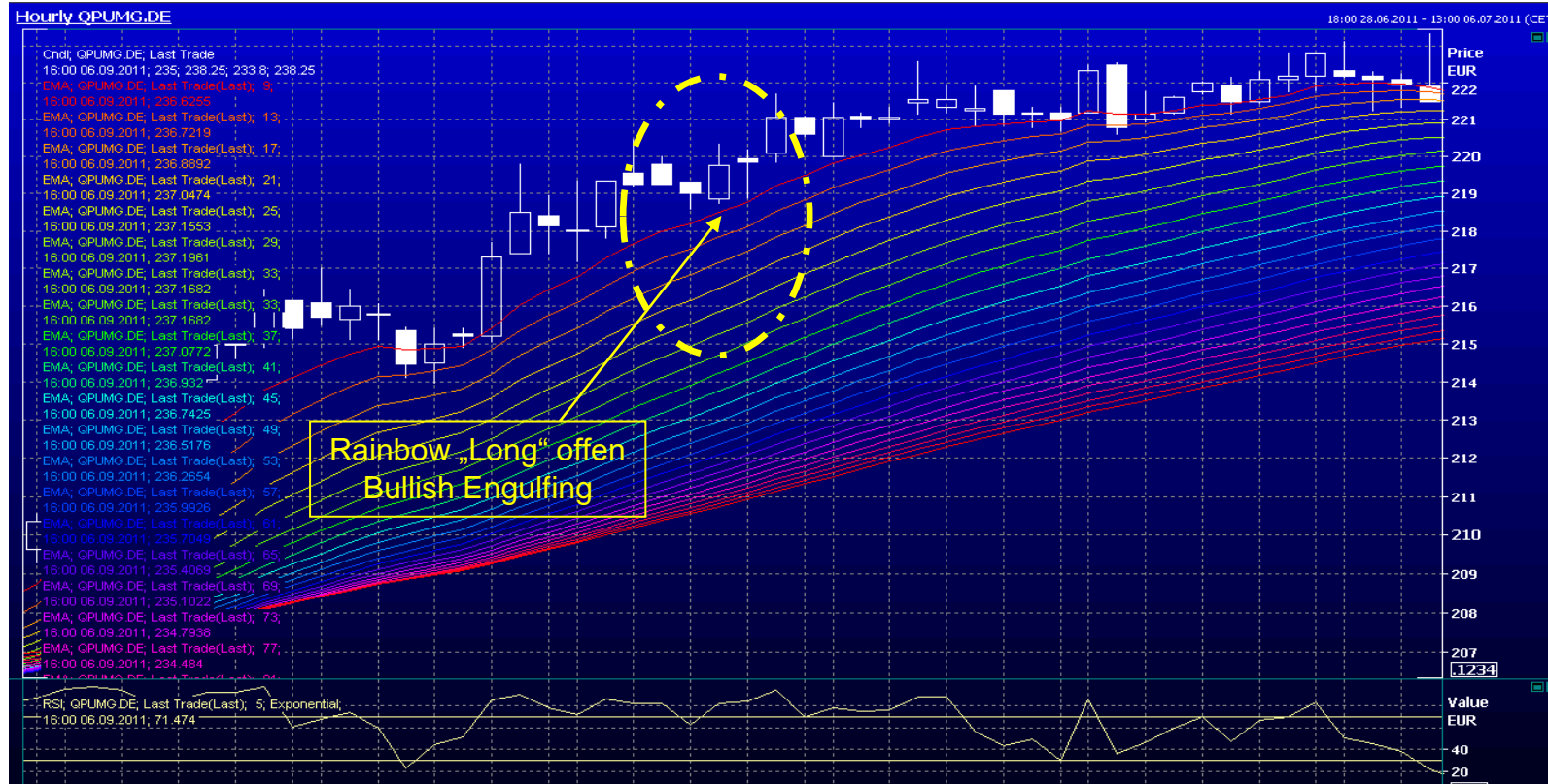
„bullish Hammer“ in EADS am 12.07.2011



„bearish engulfing“ Wacker Chemie am 26.07.2011

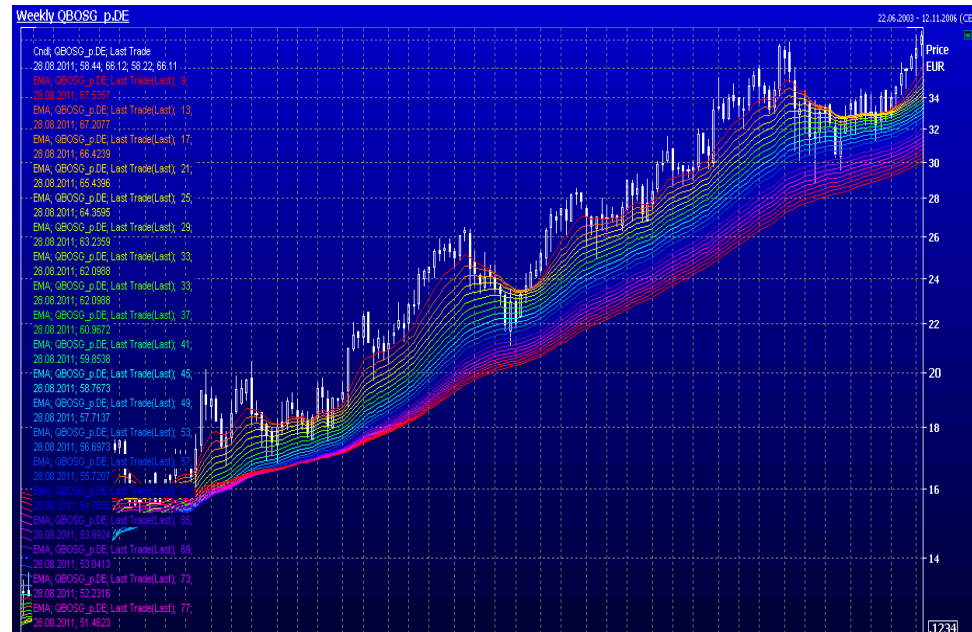


„bullish engulfing“ Puma am 01.07.2011 im Stunden Chart



Rainbowtrading

- Was ist Rainbowtrading?
- Was kann der Ansatz – was kann er nicht?
- Trading Setups
- **Beispiel Trade**
- Moneymanagement
- PaperTrading Ergebnisse



Beispiel Trade – einen Trade finden



- Über den Rainbow werden Trends in Aktien/Underlyings gefiltert
- Es werden die beschriebenen Candlestick Setups gesucht – Hammer, Engulfings etc.
- Es werden nur Trades in Rainbowrichtung eröffnet – nie gegen den Trend!!!
- Bei Positionseröffnung wird umgehend ein Stoploss aufgrund des Pattern platziert
- Aufgrund des Initial Stops wird die Positonsgröße im Moneymanagement ermittelt
- Trademanagement –
 - Trailing Stop Daily high (t-1)
 - Analog auch Trailing Stops im Stundenchart
 - Profit-Targets mind. 2x fache des Initial Stops

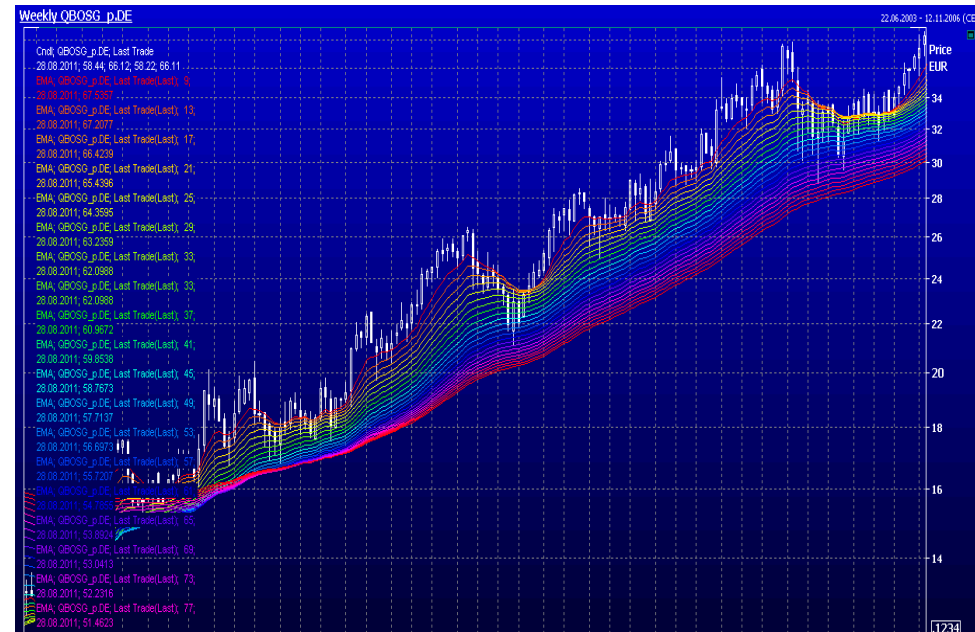
Beispiel Trade – TKA Daily Chart am 15.08.2011



- TKA – Rainbow zeigt starken Downtrend an und ist voll geöffnet – d.h. der Trend weist ein hohes Momentum auf
- ein bearish Red Hammer wurde gebildet (15.08.2011)
- entry short zum open des nächsten Tages
- Stopploss wird auf das Hammer Hoch+xx platziert
- Initial Stop wird in der Folge möglichst schnell auf BreakEven gesetzt
- Trademanagement – Trailing Stop Daily high (t-1)

Rainbowtrading

- Was ist Rainbowtrading?
- Was kann der Ansatz – was kann er nicht?
- Trading Setups
- Beispiel Trade
- **Moneymangement**



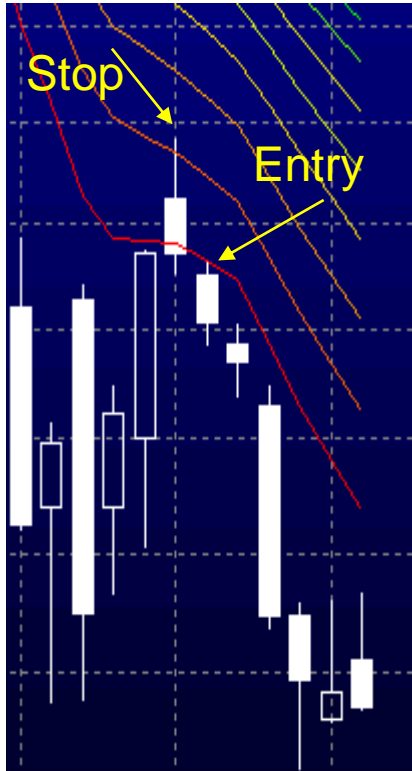
Moneymanagement – Positionsgröße



■ Bsp. Positionsgrößen Bestimmung

- Short Entry Verkauf TKA @ 24,88
- StoppLoss aus Candlestick Formation bei Entry => high des Inverted Hammers = 25,84
- $25,84 - 24,88 = 0,96$ EUR pro Aktie Risk
- Moneymanagement Regel 2% vom VAR (100.000 EUR) = 2000 EUR
- Positionsgröße => $2000 \text{ EUR} / 0,96 = 2083$ Aktien
- Berücksichtigung von Slippage von 0,04 EUR also 1 EUR Risiko pro Aktie
- **Erlaubte Positionsgröße = 2000 Aktien TKA**

Short - Leerverkauf => Aktien-Leihe



- Fix-Kosten pro Leihe je nach Bank (HSBC, SEB etc.) zw. 50–100 EUR pro Aktienwert!
- Leihegebühr: 50 BP , eher 20-30 BP aus Erfahrungen von Raun/Saeb – zur Berechnung 50 BP angenommen.
- „kleine Size“ wird nur ungern gemacht, daher ist das geliehene Volumen höher als durch das Moneymanagement der Strategie vorgegeben wird
- Leihe-Volumen ca. 500.000 EUR pro Wert => zb. VO3 = ca. 3500 Aktien oder EOA = ca. 30.000 Aktien
- Laufzeit i.d.R. B.a.w. von beiden Seiten
- Kosten: $500.000 \text{ EUR} \times 0,5\% / 365 \text{ Tage} = 6,85 \text{ EUR pro Tag}$ zzgl. einmalige FIX-Kosten , z.b. 1 Monat = 205,50 EUR

Rainbowtrading

- Was ist Rainbowtrading?
- Was kann der Ansatz – was kann er nicht?
- Trading Setups
- Beispiel Trade
- Moneymanagement

